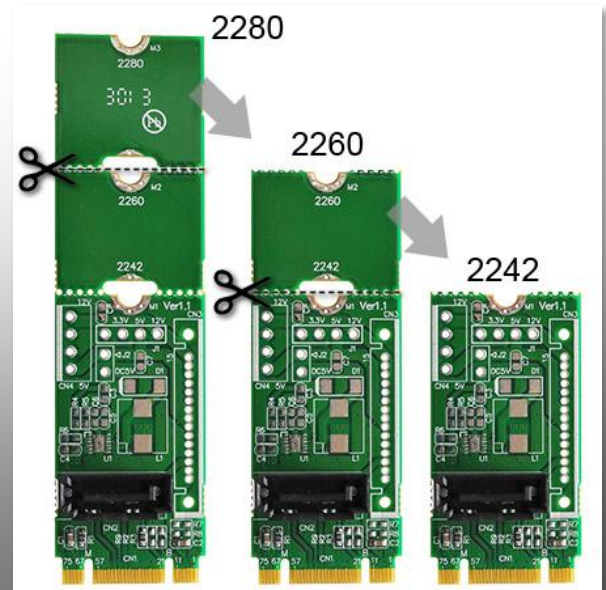
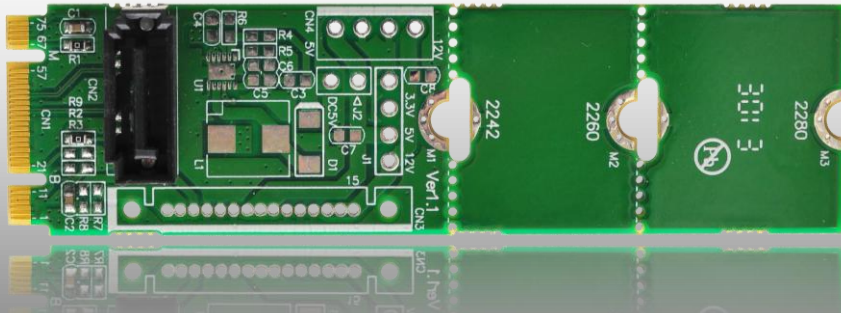


M2S-C V1.1

M.2-Socket2-B+M-2242-SATA アダプタ

Product > SATA interface > M2S-C V1.1

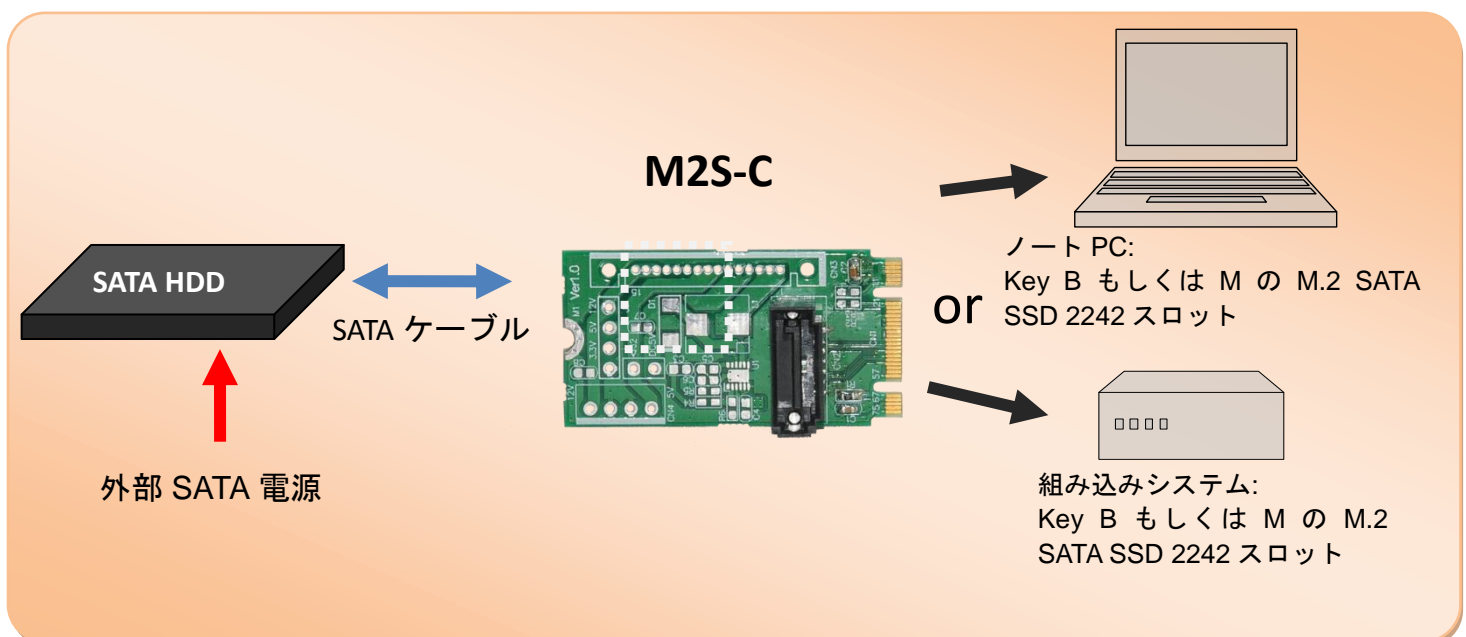


概要

M2S-C は M.2 Socket2 スロットに SATA コネクタを接続可能にする開発用治具です。SATA ポートを経由し、システム外部に SATA デバイスを接続することが可能です。

M2S-C は SATA SSD 用 TYPE 2242-D2-B-M の M.2 socket 2 をサポートします。SATA インターフェースは SATA 標準のデータ用 SATA 7 ピンコネクタです。

特に生産・開発現場での工数と時間を削減する目的で設計されています。



仕様一覧

- M.2-Socket2-B+M-2242スロットに標準のSATAデバイスを接続可能。
- Compliant with PCIe M.2 Specification Rev 1.0準拠
- 本体サイズ: TYPE 2242-D2-B-M
- エッジコネクタ部対応キー : B+M (Key BおよびKey Mの両対応)
- SATAインターフェース : 標準7ピンSATAコネクタ
- Serial ATA Revision 3.1準拠

サポートOS:

- 本製品自体にはドライバは必要なく、SATAデバイスのドライバがあればどのOSでも動作可能です。

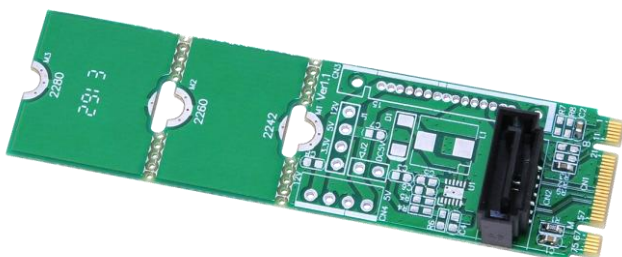
システム要求:

- KeyBもしくはKey MのSATA SSD用Type 2242サイズM.2 Socket 2のソケット

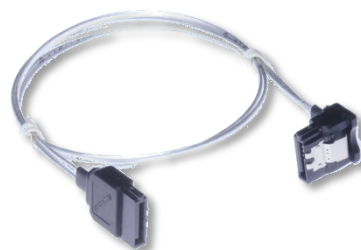
注意事項:

- 試験用の治具であり、家庭や事務所で一般利用する製品ではありません。
- 現在 Rev 1.0 互換です。更新された仕様と異なる場合があります。
- 本製品は SATA SSD 用 M.2-Socket2-B+M-2242 のスロットでのみ動作します。mSATA、MiniCard スロット、EeeC 用 SSD スロット、Apple MacBook Air SSD 等のスロットでは動作しません。
- SATA のみのサポート。PCIe や USB などの他のインターフェースや他のキー(Key A や Key E)は非サポートです。

M2S-C V1.1 同梱品一覧



M2S-C V1.1
(M.2-Socket2-B+M-2242SATA アダプタ) x1



SATA ケーブル x1