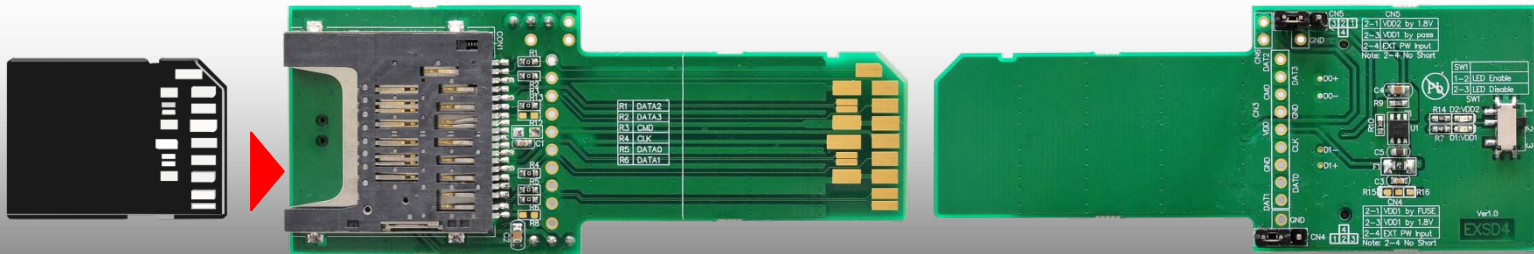


EXSD4

SDカード 4.0 / UHS-II エクステンダ

Product > Extender Board > EXSD4



EXSD4は**SD4.0 / UHS-II**に対応したSDカードの信号観察や解析用のエクステンダです。このエクステンダを利用してSDカードをSDカードスロットの外部に配置することができます。

これまでの経験を元に信号の減衰が最小限なるように考慮され、**最大312MB/s**のUHS-IIモードおよび最大104MB/sのUHS-Iモードに対応します。

SDカードの**D0+/-**や**D1+/-**の**UHS-II LVDS**信号を含む各信号が観測可能です。

さらにVCC1 (3.3V)とVCC2(1.8V)の電源を観察することが可能で、それぞれのLEDにて電源の状態やVCC2のLEDによるUHS-IIモードの確認が可能です。

特に生産現場での工数と時間を削減する目的で設計されています。SDカード端子のジャンパ端子のシルクがわかりやすく記述されておりため、信号端子等の確認が簡単で、技術者による解析や工場でのテストが容易に行えます。

ポリスイッチによる渦電流に対する保護回路を搭載しているので安心して御使用頂けます。

また基板上にLDOを搭載しており、LDOから出力された1.8VをVCC1およびVCC2に接続することが可能です。

長期間のご使用を考慮し、高品質の部品・部材で製造しています。

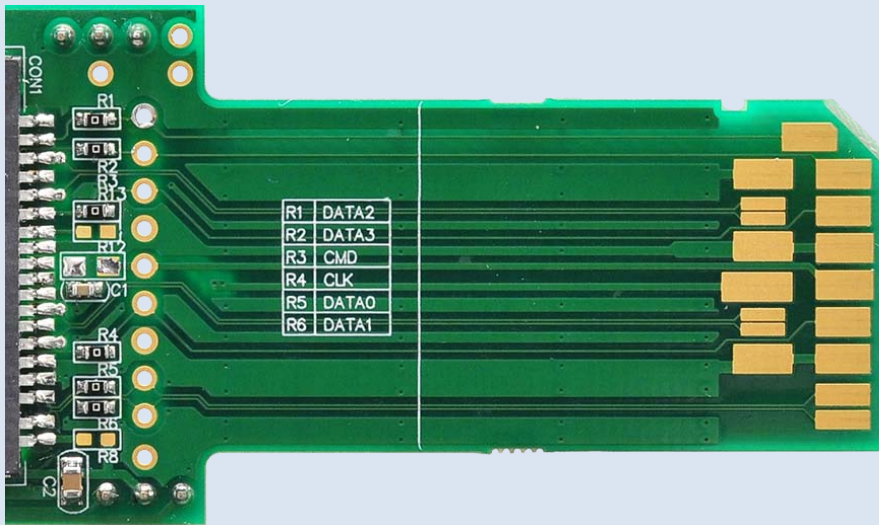
機能一覧

- SD 4.0 / UHS-II (最大312MB/s)およびUHS-I (最大104MB/s)サポート
- SDカードのすべての信号・電源端子に、直列抵抗を搭載・測定用のジャンパ端子を配置。それぞれの端子にシルクがわかりやすく表示。
- 電源電圧・電流測定用に、電源およびグラウンドが分離可能。
- 電源LED搭載:
VCC1 (3.3V) & VCC2 (1.8V)
- LVDS信号用(D0+/-およびD1+/-)の信号測定用パッド搭載。
- バイパスコンデンサ搭載し、電源ノイズを低減
- オンボード1.8V LDO: VCC1およびVCC2に1.8Vを供給可能。
= 1.8V SDIOカードに便利。.
- ポリスイッチによる渦電流保護回路を搭載.
約500mAで遮断。

仕様一覧:

- ◆ SD Card 4.0 Specification 準拠
- ◆ UHS-II 対応: サポート 312MB/s
- ◆ 寸法 : 88mm * 36mm * 14mm.
- ◆ RoHS 対応

SD パッド側: SD4.0 17 端子 & ダンピング抵抗 (従来の SD 信号のみ)



プローブパッド: SD (9ピン) & LVDS (2対)

LED スイッチ

